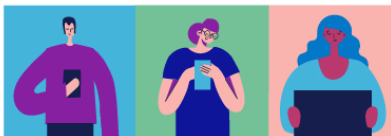




Le Réseau
d'enseignement
francophone à distance



Preuve et attestation de développement professionnel Colloque ROC 2025 - Personne participante



**ROC/
2025** Technologies éducatives
pour l'enseignement
et l'apprentissage

**PERSONNE
PARTICIPANTE**

Description:

Le numérique en éducation, quelles places pour une éducation anthropocentrée : vers des formations numériques critiques et émancipatrices. Le Colloque ROC est un événement tous les deux ans entièrement en ligne, qui explore des thématiques liées aux usages du numérique en éducation et en formation, ainsi que le domaine de la technologie éducative. Cet événement est rendu possible grâce à la collaboration de partenaires tels que le Centre de recherche et d'innovation en technologie éducative du Québec (i-TEQ), le Réseau d'enseignement francophone à distance (REFAD), le Groupe de recherche interétablissement sur l'intégration pédagogique des technologies de l'information et de la communication (GRIIPTIC), le CADRE21, Médiations et médiatisations : la revue internationale sur le numérique en éducation et communication, ainsi qu'au soutien de l'Université TÉLUQ. L'événement a eu lieu du 22 au 24 octobre 2025 et un total de 17 h de développement professionnel sont reconnues pour la participation à cette activité de développement professionnel.

:

Badge attribué à : Dumais Nathalie

<https://www.cadre21.org/membres/5049a3478e23254925245a6d>

Date d'obtention : 2025-10-24 10:38:44

Colloque ROC 2025 - Personne participante

1. À combien de conférences avez-vous assisté durant le colloque?

10

2. Quelle est votre conférence coup de cœur de l'événement?

L'humain au coeur de l'innovation : une démarche d'accompagnement pour une transformation numérique réfléchie avec Constance Denis

3. Dans une perspective de réinvestissement, que reprenez-vous de cette conférence?

J'ai aimé les divers outils qu'elle a mis à notre disposition dont la boussole au coeur de l'innovation pour améliorer nos apprentissages, la notion de conception pédagogique inversée, la carte de l'empathie. Comme CPN au CERAC, je vais réutiliser dans mes prochains accompagnements certains de ces outils.